

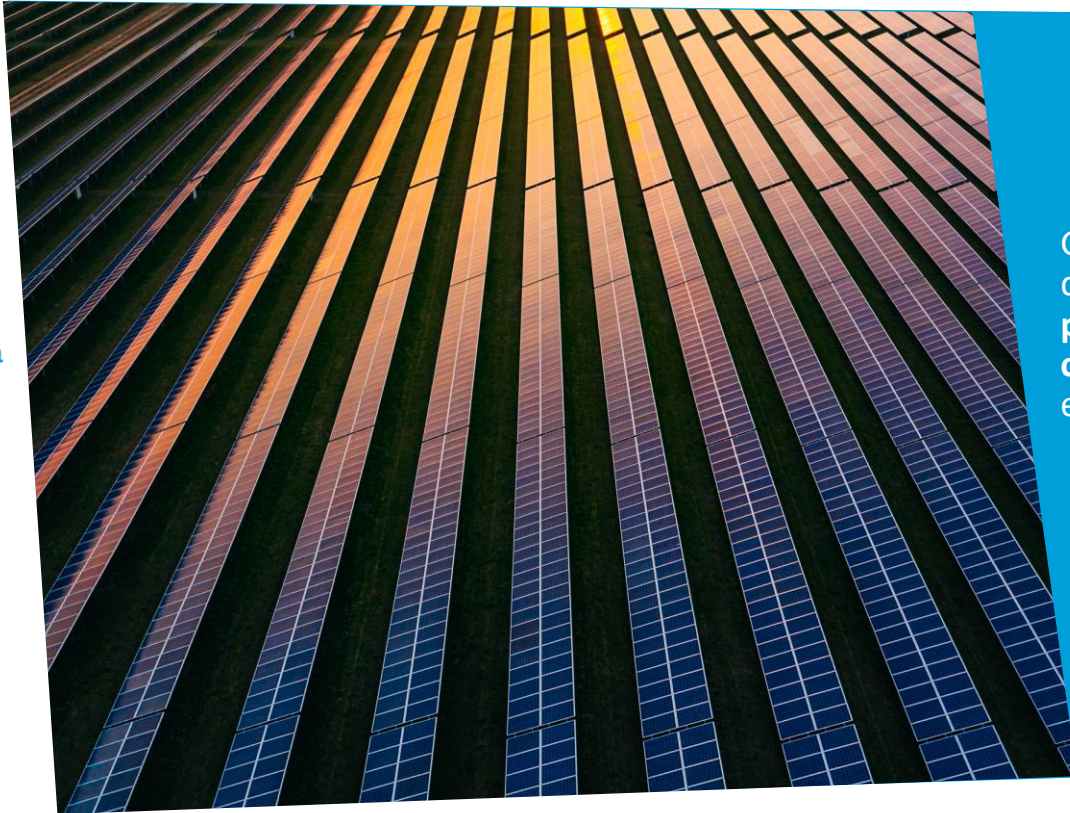
# CER COMUNITÀ ENERGETICHE RINNOVABILI

Un'opportunità economica,  
ambientale e sociale

Milano 15 Dicembre 2023



# Cosa sono le Comunità Energetica Rinnovabile



Gruppi di persone, che scelgono di unirsi per gestire la **produzione**, il **consumo** e la **condivisione in loco** dell'energia elettrica da **fonti rinnovabili**.

# Perché costituire una Comunità Energetica Rinnovabile

**Benefici economici** : riduzione costo dell'energia per i membri della comunità ( autoconsumo, consumo in scambio virtuale) incentivi pubblici da ripartire

**Benefici ambientali**: «energia verde»

**Benefici sociali**: gestione collettiva di una risorse comune, inclusione sociale, cooperazione locale.  
**Il volontariato energetico**



# Chi può costituire una Comunità Energetica Rinnovabile

Personе fisiche o giuridiche pubbliche o private definite dal D. L.gs 191/21

- ▶ Cittadini privati
- ▶ Attività commerciali
- ▶ Enti Pubblici Locali
- ▶ Piccole Medie Imprese PMI
- ▶ Enti Religiosi
- ▶ Enti e Associazioni del Terzo Settore

Non possono costituire una CER

- ▶ Fornitori di Energia e ESCO

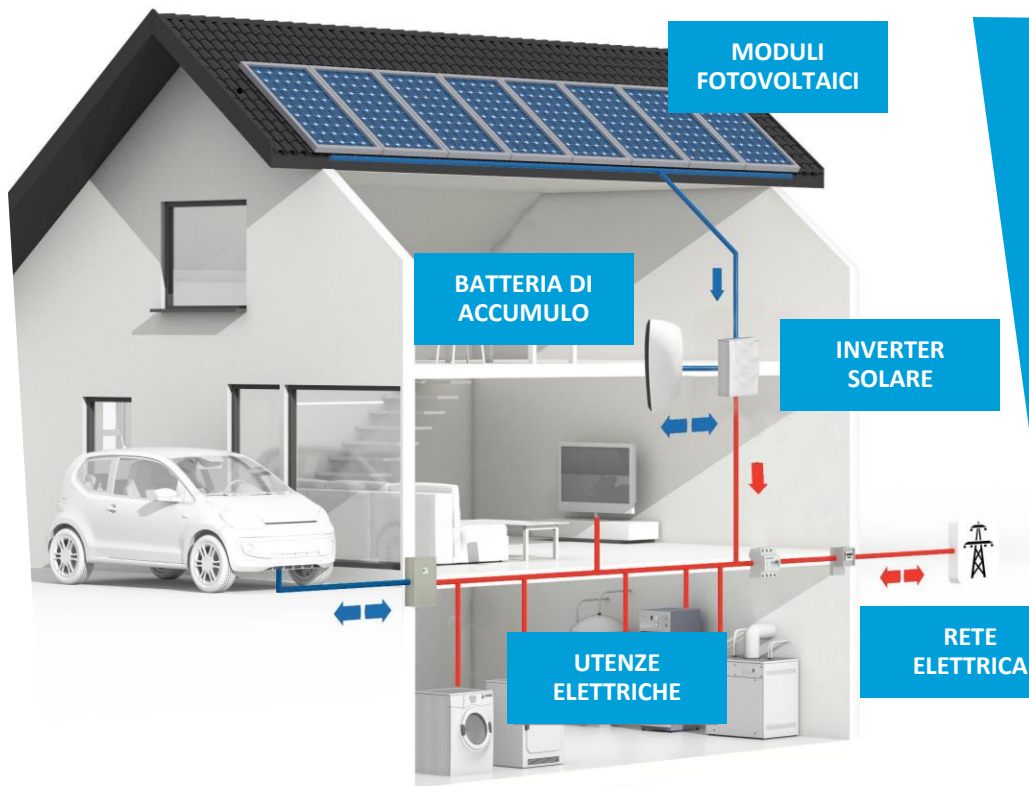


# Le regole principali per costituire una CER



- ▶ I soci devono essere connessi alla medesima cabina primaria
- ▶ Impianti FER nuovi entrati in esercizio 1 marzo 2020 o potenziati.
- ▶ Potenza massima dell'impianto: 1 MW
- ▶ Il singolo socio non ha vincoli sulla scelta del proprio fornitore di energia.

# Parole chiave di una CER: Produzione e Autoconsumo



## PROSUMER

Il termine è utilizzato per riferirsi all'utente che non si limita al ruolo passivo di consumatore (**consumer**) ma partecipa attivamente alle diverse fasi della processo produttivo (**producer**) per far fronte ai propri bisogni energetici e che **condivide** l'energia non autocomsumata in loco

# Parola chiave di una CER: Scambiare e Condividere energia



## CONDIVIDERE L'ENERGIA IN MODO VIRTUALE

Produttori e soci **non sono** direttamente connessi, l'energia viene **condivisa** tramite la rete pubblica ( **stessa cabina primaria** ) e viene calcolata attraverso un bilancio energetico

## Parole chiave di una CER: Economia Sociale + Efficienza



### **Economia Collaborativa**

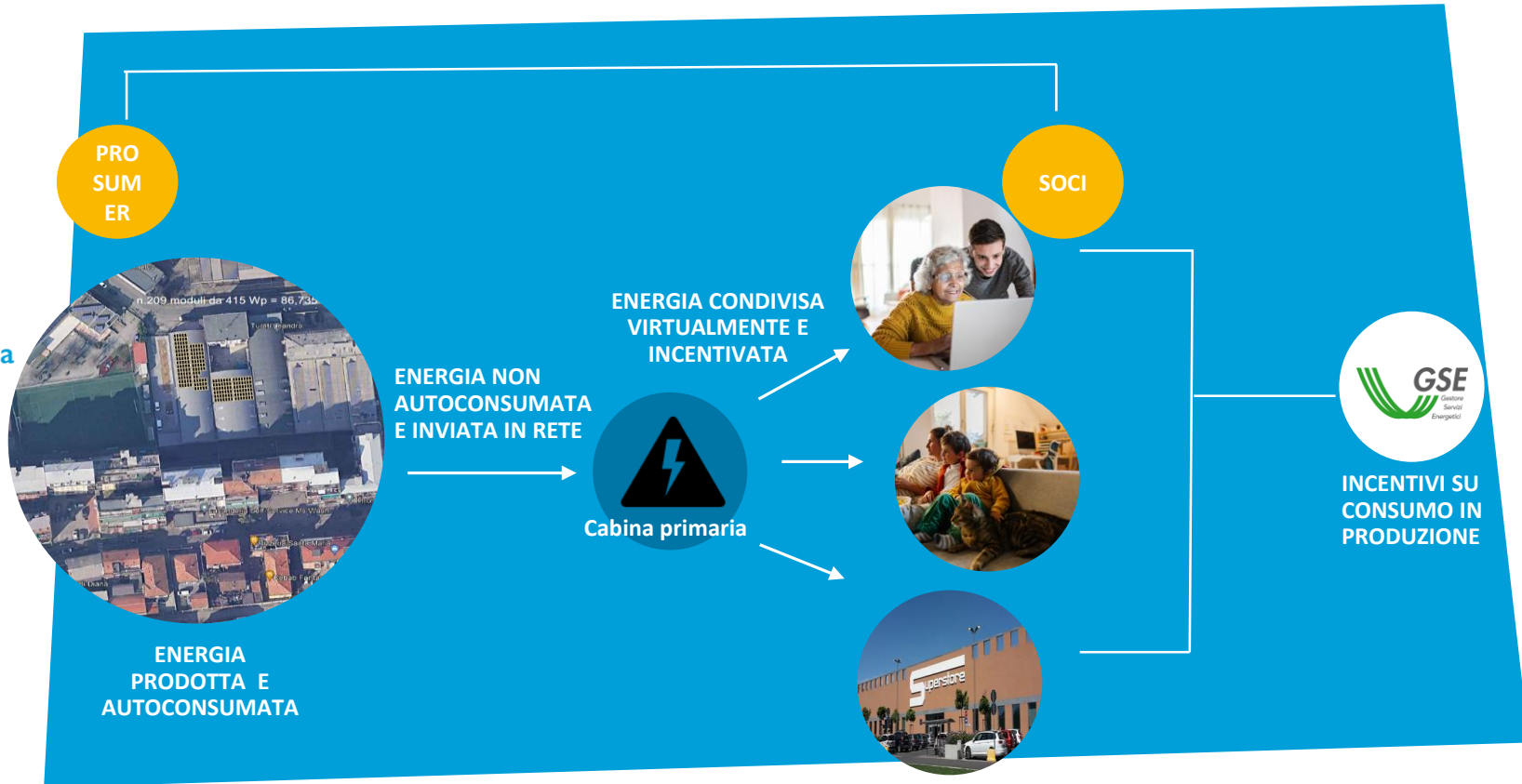
Il coinvolgimento quotidiano dei cittadini contribuisce a rafforzare lo spirito comunitario di chi vi partecipa

### **Formazione ed efficienza energetica**

La disponibilità di energia da fonte rinnovabile sviluppa nuova consapevolezza e aumenta le competenze verso una maggiore efficienza energetica



# Schema di funzionamento di una CER



# I benefici economici di una CER



## RISPARMIO IN BOLLETTA

Più energia si auto consuma direttamente e più si riducono i costi delle componenti variabili della bolletta (quota energia, oneri di rete e relative imposte)

**VENDITA AL GSE**  
Energia non autoconsumata ed immessa in rete  
la Comunità incassa dal GSE il prezzo di mercato Pz



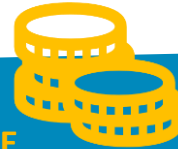
+



**INCENTIVI MISE**  
Energia condivisa e autoconsumata virtualmente dai soci : 0,119 €/kWh  
+  
0,009€/kWh compensazione per oneri non goduti, erogato dal GSE per 20 anni

## AGEVOLAZIONI FISCALI

Derivanti dalla installazione di impianti FV sul tetto da parte di privati o CER del 50% prestito a fondo perduto per i Comuni con meno di 5000 abitanti



# Cosa devo fare per creare una CER



**Area dove realizzare l'impianto**

Spazio sul terreno, tetto edificio



**Con i soci realizzo statuto o atto costitutivo**



**Installazione e allaccio alla rete di distribuzione elettrica**

Verifica con il GSE delle abilitazioni per ricevere gli incentivi



**Richiedo l'incentivo al GSE**

# C.E.R.S - La Rotonda di Baranzate MI



Banco  
dell'energia

LA POVERTÀ ENERGETICA IN ITALIA



**La Rotonda** supporta persone e famiglie per far crescere una comunità unita e inclusiva, dove abitare condividendo tempi e spazi di relazione.

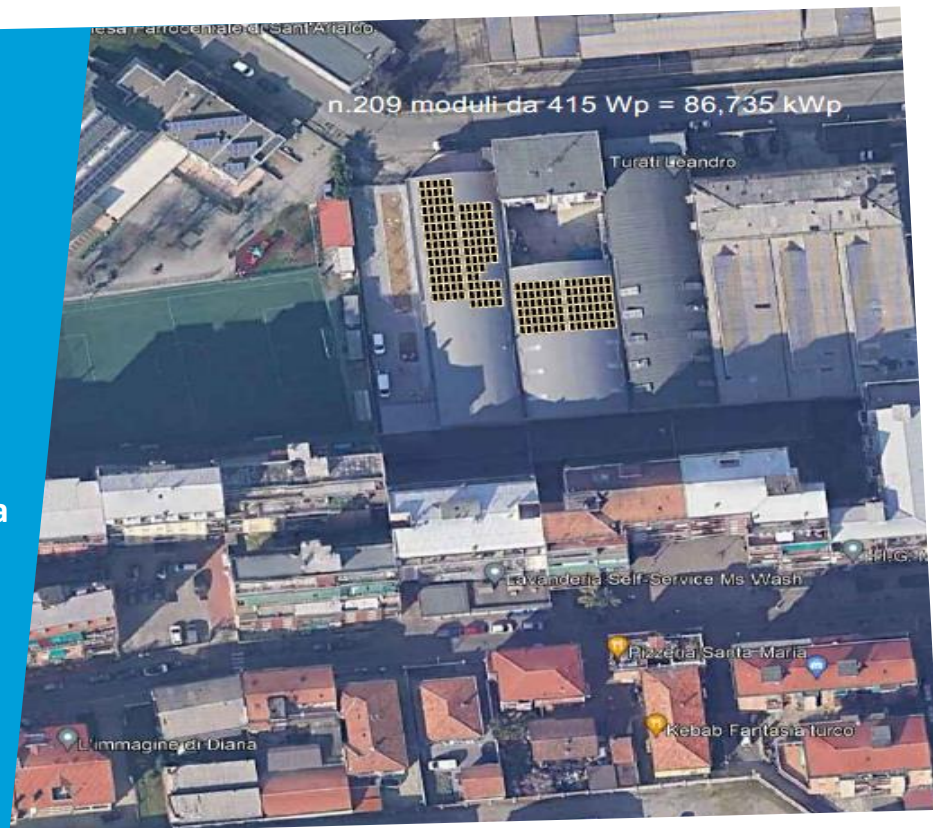
**Abitare, conoscere e condividere** sono la strada per andare oltre. **Insieme**

# C.E.R.S - La Rotonda di Baranzate MI

Via Fiume, 2 Baranzate MI

Composta: 1 prosumer + 20 consumer

- ▶ Potenza impianto: 86,735kWp
- ▶ Produzione I° anno: 91.636kWh
- ▶ Numero moduli FV : 209
- ▶ Potenza moduli FV :0,415Kwp
- ▶ Configurazione: in stringhe gestiti da n.2 inverter solari SMA
- ▶ Garanzia di vita pannelli FV: 30 anni



## La C.E.R.S La Rotonda di Baranzate MI



COSTO INIZIALE IMPIANTO E GESTIONE IMPIANTO  
**126.00,00€**

INCASSO IN 30 DI ESERCIZIO CESSIONE IN RETE ENERGIA  
NON AUTOCONSUMATA  
**207.016,00€**

INCENTIVO AUTOCONSUMO VIRTUALE EROGATO  
DAL GSE IN 20 ANNI DI ESERCIZIO PER L'ENERGIA  
CONDIVISA (AUTOCONSUMO VIRTUALE N.20  
FAMIGLIE)  
**169.116,00€**

INCASSO EROGATO DA ARERA IN 20 ANNI DI ESERCIZIO  
PER COSTI TRASMISSIONE EVITATI DI ENERGIA  
CONDIVISA  
**11.032,00€**

**TOTALI ENTRATE: 387.164,00€**

# C.E.R.S - La Rotonda di Baranzate MI

**Autoconsumo: 22.302kWh**

**Immissioni in rete: 69.333kWh**



Autoconsumo diretto  
e risparmio in  
bolletta: **24,34%**  
dell'energia prodotta  
dall'impianto FV

Produzione Stimata  
al 1° anno:  
**91.636kWh**

Energia eccedente  
l'autoconsumo  
diretto, immessa in  
rete e condivisibile  
dalle utenze  
associate alla C.E.R.S.  
**75,66%**

Produzione stimata al  
30° anno:  
**78.545kWh**

# C.E.R.S La Rotonda di Baranzate MI – Il Fondo CAP 20021





## I benefici sociali : la CER in aiuto alle famiglie fragili



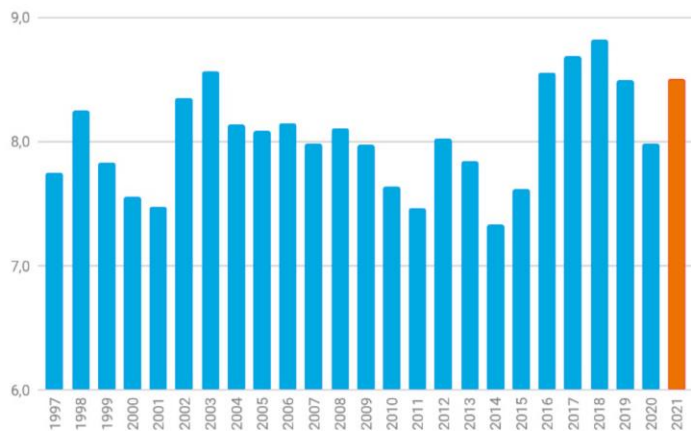
Il **Progetto CAP 2021 La Rotonda** è un paniere di servizi e sostegni verso le persone in difficoltà economica e sociale a cui si affianca la creazione di un **fondo economico** attraverso la devoluzione degli **incentivi TIP** che vengono utilizzati come contributi **alle famiglie fragili** attraverso per esempio il pagamento delle **bollette energetiche** o la sostituzione degli **elettrodomestici vetusti e poco efficienti**

# I benefici sociali : la CER in aiuto alle famiglie fragili

## La povertà energetica in Italia



### LA POVERTÀ ENERGETICA IN ITALIA



Media 2001-2021: 8,1% equivalenti a 2 milioni di famiglie  
Nel 2021: 8,5% equivalenti a 2,2 milioni di famiglie

Si definisce **povertà energetica** una situazione nella quale un nucleo familiare non è in grado di pagare i servizi **energetici primari** (riscaldamento, raffrescamento, illuminazione, energia elettrica)

Nel 2021  
**2,2M**  
FAMIGLIE  
IN POVERTÀ  
ENERGETICA

### IN ITALIA

Secondo l'Osservatorio Italiano sulla Povertà Energetica (OIPE), i costi sono lievitati al punto che **2.2 milioni** di famiglie nel 2021 era in povertà energetica.



[info@bancodellenergia.it](mailto:info@bancodellenergia.it)

[www.bancodellenergia.it](http://www.bancodellenergia.it)